

# Encours de crédit distribués aux PME et TPE par Cofacrédit

Banque 11790  
Données fournies par la Banque de France

Janvier 2008

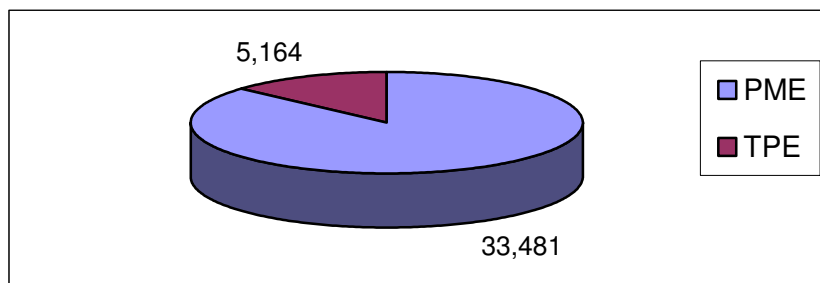




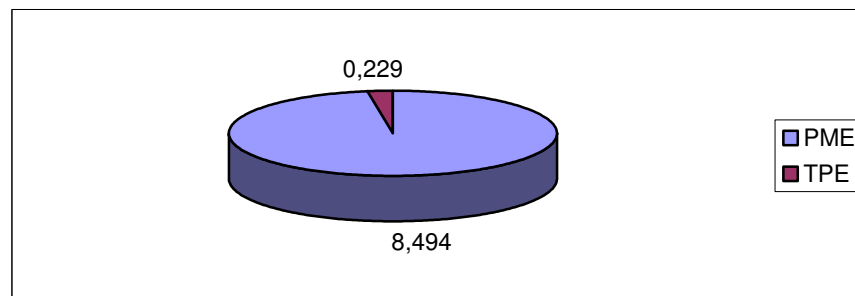
# Encours de crédit distribués aux PME et TPE par Cofacredit en 2007

## Répartition PME / TPE

=> Crédits mobilisés à court terme - en millions d'euros

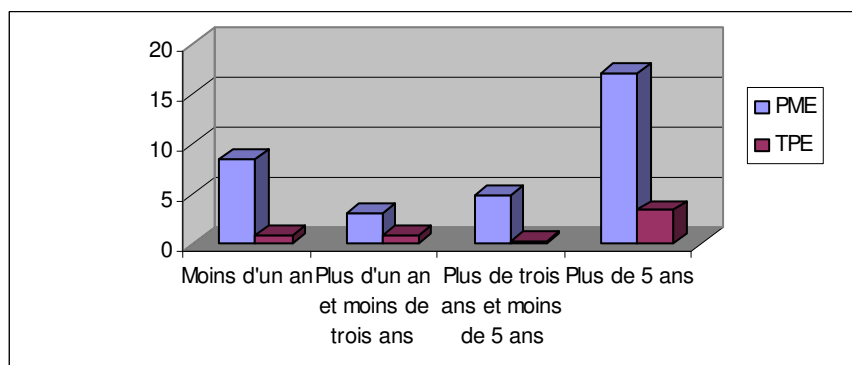


=> Crédits mobilisables - en millions d'euros

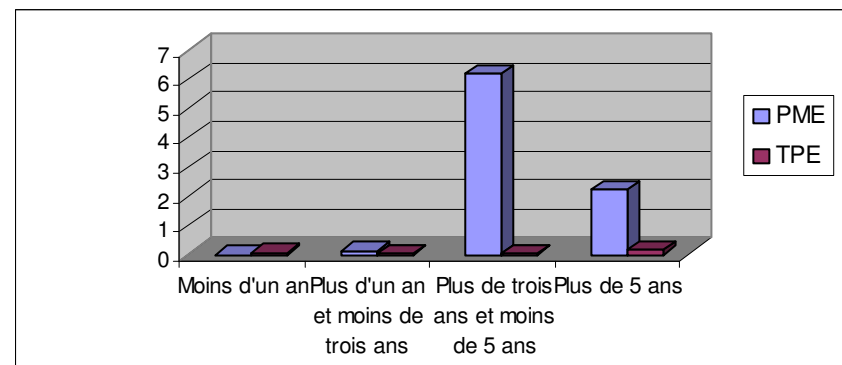


## Répartition par âge

=> Crédits mobilisés à court terme - en millions d'euros

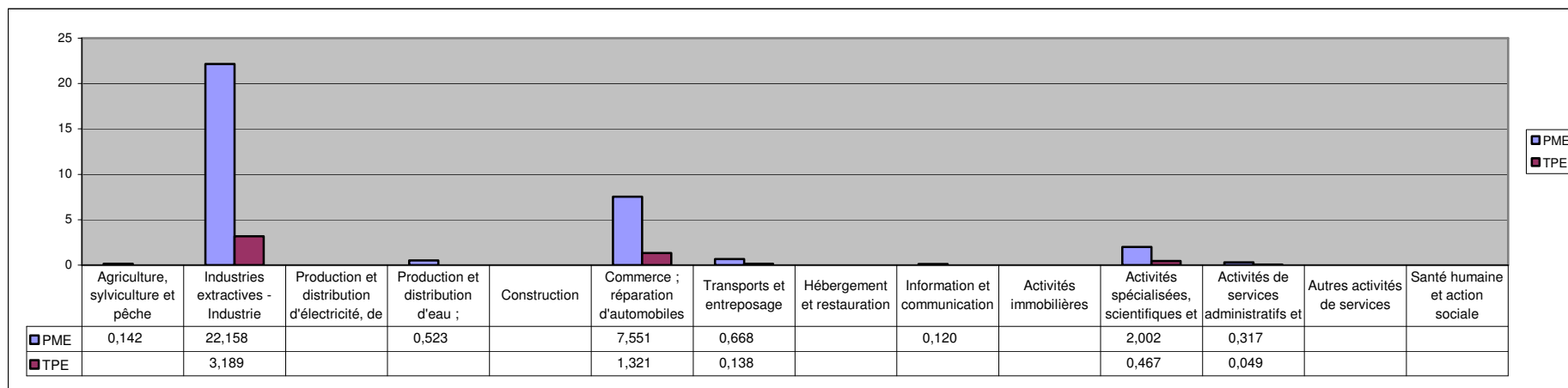


=> Crédits mobilisables - en millions d'euros

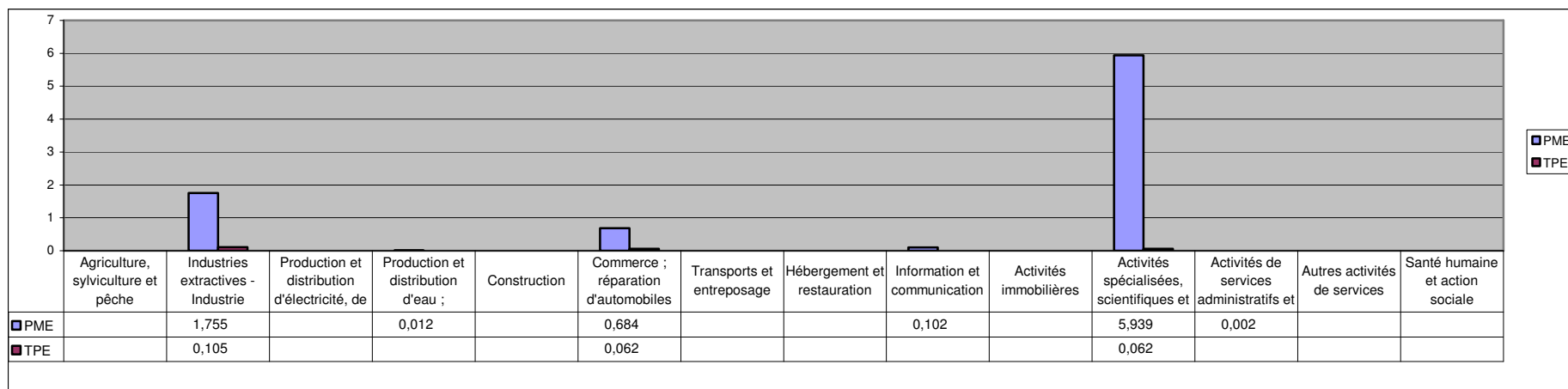


## Ventilation par secteur d'activité

⇒ Crédits mobilisés à court terme : Répartition sectorielle - en millions d'€



⇒ Crédits mobilisables : Répartition sectorielle - en millions d'€

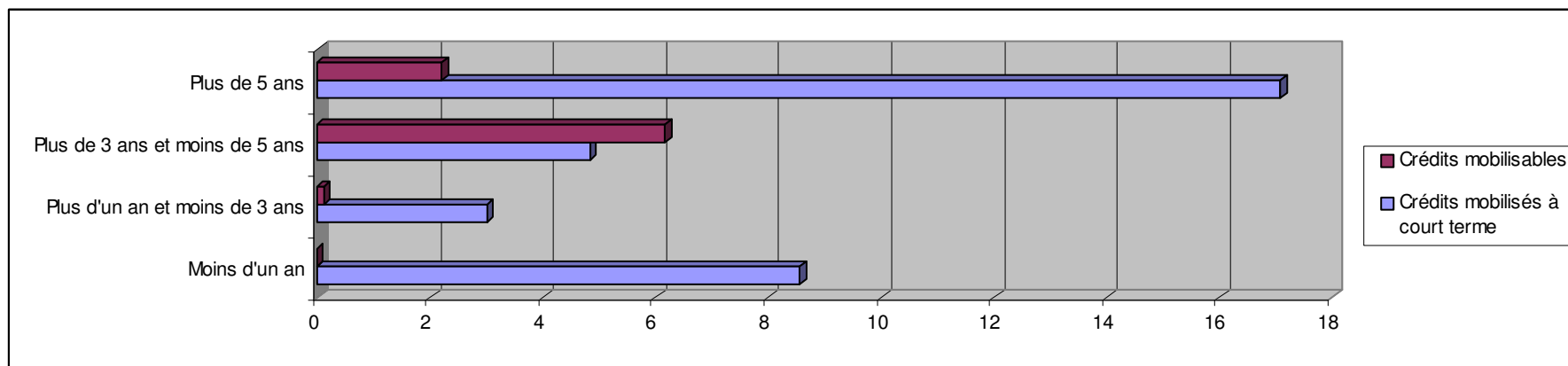


# Encours de crédit distribués aux PME par Cofacrédit

## 1/ Ventilation par secteur d'activité ( en millions d' € )

SECTEUR D'ACTIVITÉS	CRÉDITS MOBILISÉS À COURT TERME		CRÉDITS MOBILISÉS À MOYEN ET LONG TERME	BAIL ET LOCATION AVEC OPTION D'ACHAT		CRÉDITS MOBILISABLES	GARANTIES
	Total	dont comptes ordinaires débiteurs		MOBILIER	IMMOBILIER		
Agriculture, sylviculture et pêche	0,142	-	-	-	-	-	-
Industries extractives - Industrie manufacturière	22,158	-	-	-	-	1,755	-
Production et distribution d'électricité, de gaz, de vapeur et d'air conditionné	-	-	-	-	-	-	-
Production et distribution d'eau ; assainissement, gestion des déchets et dépollution	0,523	-	-	-	-	0,012	-
Construction	-	-	-	-	-	-	-
dont Promotion immobilière	-	-	-	-	-	-	-
Commerce ; réparation d'automobiles et de motocycles	7,551	-	-	-	-	0,684	-
Transports et entreposage	0,668	-	-	-	-	-	-
Hébergement et restauration	-	-	-	-	-	-	-
Information et communication	0,120	-	-	-	-	0,102	-
Activités immobilières	-	-	-	-	-	-	-
Activités spécialisées, scientifiques et techniques	2,002	-	-	-	-	5,939	-
Activités de services administratifs et de soutien	0,317	-	-	-	-	0,002	-
Autres activités de services	-	-	-	-	-	-	-
Santé humaine et action sociale	-	-	-	-	-	-	-
<b>Total</b>	<b>33,481</b>	<b>-</b>	<b>-</b>	<b>-</b>	<b>-</b>	<b>8,494</b>	<b>-</b>

## 2/ Ventilation par âge (en millions d'€)



*(en millions d'euros)*

ÂGE	CRÉDITS MOBILISÉS À COURT TERME		CRÉDITS MOBILISÉS À MOYEN ET LONG TERME	BAIL ET LOCATION AVEC OPTION D'ACHAT		CRÉDITS MOBILISABLES	GARANTIES
	Total	dont comptes ordinaires débiteurs		MOBILIER	IMMOBILIER		
- Moins d'un an	8,557	-	-	-	-	-	-
- Plus d'un an et moins de trois ans	3,011	-	-	-	-	0,125	-
- Plus de trois ans et moins de cinq ans	4,825	-	-	-	-	6,166	-
- Plus de 5 ans	17,088	-	-	-	-	2,203	-
<b>Total</b>	<b>33,481</b>	<b>-</b>	<b>-</b>	<b>-</b>	<b>-</b>	<b>8,494</b>	<b>-</b>

### 3/ Ventilation par secteur d'activité et par âge

=> Entreprises de moins d'un an (en millions d'€)

SECTEUR D'ACTIVITÉS	CRÉDITS MOBILISÉS À COURT TERME		CRÉDITS MOBILISÉS À MOYEN ET LONG TERME	BAIL ET LOCATION AVEC OPTION D'ACHAT		CRÉDITS MOBILISABLES	GARANTIES
	Total	dont comptes ordinaires débiteurs		MOBILIER	IMMOBILIER		
Agriculture, sylviculture et pêche	-	-	-	-	-	-	-
Industries extractives - Industrie manufacturière	8,557	-	-	-	-	-	-
Production et distribution d'électricité, de gaz, de vapeur et d'air conditionné	-	-	-	-	-	-	-
Production et distribution d'eau ; assainissement, gestion des déchets et dépollution	-	-	-	-	-	-	-
Construction	-	-	-	-	-	-	-
dont Promotion immobilière	-	-	-	-	-	-	-
Commerce ; réparation d'automobiles et de motocycles	-	-	-	-	-	-	-
Transports et entreposage	-	-	-	-	-	-	-
Hébergement et restauration	-	-	-	-	-	-	-
Information et communication	-	-	-	-	-	-	-
Activités immobilières	-	-	-	-	-	-	-
Activités spécialisées, scientifiques et techniques	-	-	-	-	-	-	-
Activités de services administratifs et de soutien	-	-	-	-	-	-	-
Autres activités de services	-	-	-	-	-	-	-
Santé humaine et action sociale	-	-	-	-	-	-	-
<b>Total</b>	8,557	-	-	-	-	-	-

=> Entreprises de plus d'un an et de moins de trois ans (en millions d'€)

SECTEUR D'ACTIVITÉS	CRÉDITS MOBILISÉS À COURT TERME		CRÉDITS MOBILISÉS À MOYEN ET LONG TERME	BAIL ET LOCATION AVEC OPTION D'ACHAT		CRÉDITS MOBILISABLES	GARANTIES
	Total	dont comptes ordinaires débiteurs		MOBILIER	IMMOBILIER		
Agriculture, sylviculture et pêche	-	-	-	-	-	-	-
Industries extractives - Industrie manufacturière	3,011	-	-	-	-	0,125	-
Production et distribution d'électricité, de gaz, de vapeur et d'air conditionné	-	-	-	-	-	-	-
Production et distribution d'eau ; assainissement, gestion des déchets et dépollution	-	-	-	-	-	-	-
Construction	-	-	-	-	-	-	-
dont Promotion immobilière	-	-	-	-	-	-	-
Commerce ; réparation d'automobiles et de motocycles	-	-	-	-	-	-	-
Transports et entreposage	-	-	-	-	-	-	-
Hébergement et restauration	-	-	-	-	-	-	-
Information et communication	-	-	-	-	-	-	-
Activités immobilières	-	-	-	-	-	-	-
Activités spécialisées, scientifiques et techniques	-	-	-	-	-	-	-
Activités de services administratifs et de soutien	-	-	-	-	-	-	-
Autres activités de services	-	-	-	-	-	-	-
Santé humaine et action sociale	-	-	-	-	-	-	-
<b>Total</b>	<b>3,011</b>	<b>-</b>	<b>-</b>	<b>-</b>	<b>-</b>	<b>0,125</b>	<b>-</b>

=> Entreprises de plus de trois ans et de moins de cinq ans (en millions d'€)

SECTEUR D'ACTIVITÉS	CRÉDITS MOBILISÉS À COURT TERME		CRÉDITS MOBILISÉS À MOYEN ET LONG TERME	BAIL ET LOCATION AVEC OPTION D'ACHAT		CRÉDITS MOBILISABLES	GARANTIES
	Total	dont comptes ordinaires débiteurs		MOBILIER	IMMOBILIER		
Agriculture, sylviculture et pêche	-	-	-	-	-	-	-
Industries extractives - Industrie manufacturière	2,123	-	-	-	-	0,207	-
Production et distribution d'électricité, de gaz, de vapeur et d'air conditionné	-	-	-	-	-	-	-
Production et distribution d'eau ; assainissement, gestion des déchets et dépollution	-	-	-	-	-	-	-
Construction	-	-	-	-	-	-	-
dont Promotion immobilière	-	-	-	-	-	-	-
Commerce ; réparation d'automobiles et de motocycles	-	-	-	-	-	-	-
Transports et entreposage	0,668	-	-	-	-	-	-
Hébergement et restauration	-	-	-	-	-	-	-
Information et communication	0,087	-	-	-	-	0,043	-
Activités immobilières	-	-	-	-	-	-	-
Activités spécialisées, scientifiques et techniques	1,947	-	-	-	-	5,916	-
Activités de services administratifs et de soutien	-	-	-	-	-	-	-
Autres activités de services	-	-	-	-	-	-	-
Santé humaine et action sociale	-	-	-	-	-	-	-
<b>Total</b>	<b>4,825</b>	<b>-</b>	<b>-</b>	<b>-</b>	<b>-</b>	<b>6,166</b>	<b>-</b>

=> Entreprises de plus de cinq ans ( en millions d' €)

SECTEUR D'ACTIVITÉS	CRÉDITS MOBILISÉS À COURT TERME		CRÉDITS MOBILISÉS À MOYEN ET LONG TERME	BAIL ET LOCATION AVEC OPTION D'ACHAT		CRÉDITS MOBILISABLES	GARANTIES
	Total	dont comptes ordinaires débiteurs		MOBILIER	IMMOBILIER		
Agriculture, sylviculture et pêche	0,142		-	-	-	-	-
Industries extractives - Industrie manufacturière	8,467		-	-	-	1,423	-
Production et distribution d'électricité, de gaz, de vapeur et d'air conditionné	-		-	-	-	-	-
Production et distribution d'eau ; assainissement, gestion des déchets et dépollution	0,523		-	-	-	0,012	-
Construction	-		-	-	-	-	-
dont Promotion immobilière	-		-	-	-	-	-
Commerce ; réparation d'automobiles et de motocycles	7,551		-	-	-	0,684	-
Transports et entreposage	-		-	-	-	-	-
Hébergement et restauration	-		-	-	-	-	-
Information et communication	0,033		-	-	-	0,059	-
Activités immobilières	-		-	-	-	-	-
Activités spécialisées, scientifiques et techniques	0,055		-	-	-	0,023	-
Activités de services administratifs et de soutien	0,317		-	-	-	0,002	-
Autres activités de services	-		-	-	-	-	-
Santé humaine et action sociale	-	-	-	-	-	-	-
<b>Total</b>	<b>17,088</b>	<b>-</b>	<b>-</b>	<b>-</b>	<b>-</b>	<b>2,203</b>	<b>-</b>
<b>Total général</b>	<b>33,481</b>	<b>-</b>	<b>-</b>	<b>-</b>	<b>-</b>	<b>8,494</b>	<b>-</b>

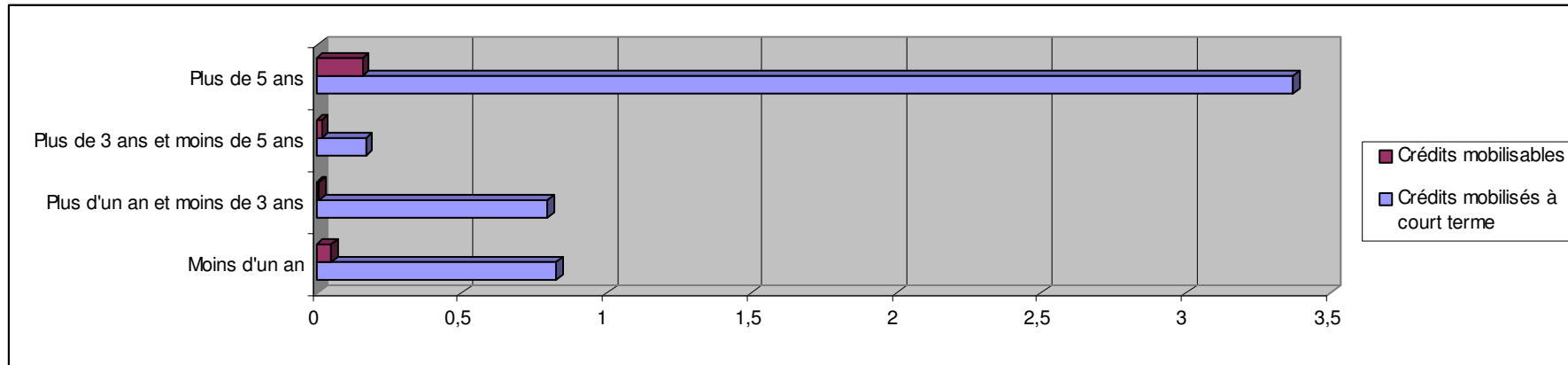
# Encours de crédit distribués aux TPE déclarés par Cofacrédit

## 1/ Ventilation par secteur d'activité

(en millions d'euros)

SECTEUR D'ACTIVITÉS	CRÉDITS MOBILISÉS À COURT TERME		CRÉDITS MOBILISÉS À MOYEN ET LONG TERME	BAIL ET LOCATION AVEC OPTION D'ACHAT		CRÉDITS MOBILISABLES	GARANTIES
	Total	dont comptes ordinaires débiteurs		MOBILIER	IMMOBILIER		
Agriculture, sylviculture et pêche	-		-	-	-	-	-
Industries extractives - Industrie manufacturière	3,189		-	-	-	0,105	-
Production et distribution d'électricité, de gaz, de vapeur et d'air conditionné	-		-	-	-	-	-
Production et distribution d'eau ; assainissement, gestion des déchets et dépollution	-		-	-	-	-	-
Construction	-		-	-	-	-	-
dont Promotion immobilière	-		-	-	-	-	-
Commerce ; réparation d'automobiles et de motocycles	1,321		-	-	-	0,062	-
Transports et entreposage	0,138		-	-	-	-	-
Hébergement et restauration	-		-	-	-	-	-
Information et communication	-		-	-	-	-	-
Activités immobilières	-		-	-	-	-	-
Activités spécialisées, scientifiques et techniques	0,467		-	-	-	0,062	-
Activités de services administratifs et de soutien	0,049		-	-	-	-	-
Autres activités de services	-		-	-	-	-	-
Santé humaine et action sociale	0,054	-	-	-	-	-	-
<b>Total</b>	<b>5,164</b>	<b>-</b>	<b>-</b>	<b>-</b>	<b>-</b>	<b>0,229</b>	<b>-</b>

## 2/ Ventilation par âge (en millions d'€)



(en millions d'euros)

ÂGE	CRÉDITS MOBILISÉS À COURT TERME		CRÉDITS MOBILISÉS À MOYEN ET LONG TERME	BAIL ET LOCATION AVEC OPTION D'ACHAT		CRÉDITS MOBILISABLES	GARANTIES
	Total	dont comptes ordinaires débiteurs		MOBILIER	IMMOBILIER		
- Moins d'un an	0,828	-	-	-	-	0,051	-
- Plus d'un an et moins de trois ans	0,797	-	-	-	-	0,007	-
- Plus de trois ans et moins de cinq ans	0,168	-	-	-	-	0,015	-
- Plus de 5 ans	3,371	-	-	-	-	0,156	-
<b>Total</b>	<b>5,164</b>	<b>-</b>	<b>-</b>	<b>-</b>	<b>-</b>	<b>0,229</b>	<b>-</b>

### 3/ Ventilation par âge et par secteur d'activités

=> Entreprises de moins d'un an (en millions d'€)

SECTEUR D'ACTIVITÉS	CRÉDITS MOBILISÉS À COURT TERME		CRÉDITS MOBILISÉS À MOYEN ET LONG TERME	BAIL ET LOCATION AVEC OPTION D'ACHAT		CRÉDITS MOBILISABLES	GARANTIES
	Total	dont comptes ordinaires débiteurs		MOBILIER	IMMOBILIER		
Agriculture, sylviculture et pêche	-	-	-	-	-	-	-
Industries extractives - Industrie manufacturière	0,828	-	-	-	-	0,051	-
Production et distribution d'électricité, de gaz, de vapeur et d'air conditionné	-	-	-	-	-	-	-
Production et distribution d'eau ; assainissement, gestion des déchets et dépollution	-	-	-	-	-	-	-
Construction	-	-	-	-	-	-	-
dont Promotion immobilière	-	-	-	-	-	-	-
Commerce ; réparation d'automobiles et de motocycles	-	-	-	-	-	-	-
Transports et entreposage	-	-	-	-	-	-	-
Hébergement et restauration	-	-	-	-	-	-	-
Information et communication	-	-	-	-	-	-	-
Activités immobilières	-	-	-	-	-	-	-
Activités spécialisées, scientifiques et techniques	-	-	-	-	-	-	-
Activités de services administratifs et de soutien	-	-	-	-	-	-	-
Autres activités de services	-	-	-	-	-	-	-
Santé humaine et action sociale	-	-	-	-	-	-	-
<b>Total</b>	<b>0,828</b>	<b>-</b>	<b>-</b>	<b>-</b>	<b>-</b>	<b>0,051</b>	<b>-</b>

=> Entreprises de plus d'un an et de moins de trois ans (en millions d'€)

SECTEUR D'ACTIVITÉS	CRÉDITS MOBILISÉS À COURT TERME		CRÉDITS MOBILISÉS À MOYEN ET LONG TERME	BAIL ET LOCATION AVEC OPTION D'ACHAT		CRÉDITS MOBILISABLES	GARANTIES
	Total	dont comptes ordinaires débiteurs		MOBILIER	IMMOBILIER		
Agriculture, sylviculture et pêche	-	-	-	-	-	-	-
Industries extractives - Industrie manufacturière	0,459	-	-	-	-	0,007	-
Production et distribution d'électricité, de gaz, de vapeur et d'air conditionné	-	-	-	-	-	-	-
Production et distribution d'eau ; assainissement, gestion des déchets et dépollution	-	-	-	-	-	-	-
Construction	-	-	-	-	-	-	-
dont Promotion immobilière	-	-	-	-	-	-	-
Commerce ; réparation d'automobiles et de motocycles	-	-	-	-	-	-	-
Transports et entreposage	-	-	-	-	-	-	-
Hébergement et restauration	-	-	-	-	-	-	-
Information et communication	-	-	-	-	-	-	-
Activités immobilières	-	-	-	-	-	-	-
Activités spécialisées, scientifiques et techniques	0,289	-	-	-	-	-	-
Activités de services administratifs et de soutien	0,049	-	-	-	-	-	-
Autres activités de services	-	-	-	-	-	-	-
Santé humaine et action sociale	-	-	-	-	-	-	-
<b>Total</b>	<b>0,797</b>	<b>-</b>	<b>-</b>	<b>-</b>	<b>-</b>	<b>0,007</b>	<b>-</b>

=> Entreprises de plus de trois ans et de moins de cinq ans (en millions d'€)

SECTEUR D'ACTIVITÉS	CRÉDITS MOBILISÉS À COURT TERME		CRÉDITS MOBILISÉS À MOYEN ET LONG TERME	BAIL ET LOCATION AVEC OPTION D'ACHAT		CRÉDITS MOBILISABLES	GARANTIES
	Total	dont comptes ordinaires débiteurs		MOBILIER	IMMOBILIER		
Agriculture, sylviculture et pêche	-	-	-	-	-	-	-
Industries extractives - Industrie manufacturière	0,027	-	-	-	-	-	-
Production et distribution d'électricité, de gaz, de vapeur et d'air conditionné	-	-	-	-	-	-	-
Production et distribution d'eau ; assainissement, gestion des déchets et dépollution	-	-	-	-	-	-	-
Construction	-	-	-	-	-	-	-
dont Promotion immobilière	-	-	-	-	-	-	-
Commerce ; réparation d'automobiles et de motocycles	0,141	-	-	-	-	0,015	-
Transports et entreposage	-	-	-	-	-	-	-
Hébergement et restauration	-	-	-	-	-	-	-
Information et communication	0,400	-	-	-	-	-	-
Activités immobilières	-	-	-	-	-	-	-
Activités spécialisées, scientifiques et techniques	-	-	-	-	-	-	-
Activités de services administratifs et de soutien	-	-	-	-	-	-	-
Autres activités de services	-	-	-	-	-	-	-
Santé humaine et action sociale	-	-	-	-	-	-	-
<b>Total</b>	<b>0,168</b>	<b>-</b>	<b>-</b>	<b>-</b>	<b>-</b>	<b>0,015</b>	<b>-</b>

=> Entreprises de plus de cinq ans ( en millions d' €)

SECTEUR D'ACTIVITÉS	CRÉDITS MOBILISÉS À COURT TERME		CRÉDITS MOBILISÉS À MOYEN ET LONG TERME	BAIL ET LOCATION AVEC OPTION D'ACHAT		CRÉDITS MOBILISABLES	GARANTIES
	Total	dont comptes ordinaires débiteurs		MOBILIER	IMMOBILIER		
Agriculture, sylviculture et pêche	-	-	-	-	-	-	-
Industries extractives - Industrie manufacturière	1,875	-	-	-	-	0,047	-
Production et distribution d'électricité, de gaz, de vapeur et d'air conditionné	-	-	-	-	-	-	-
Production et distribution d'eau ; assainissement, gestion des déchets et dépollution	-	-	-	-	-	-	-
Construction	-	-	-	-	-	-	-
dont Promotion immobilière	-	-	-	-	-	-	-
Commerce ; réparation d'automobiles et de motocycles	1,180	-	-	-	-	0,047	-
Transports et entreposage	0,138	-	-	-	-	-	-
Hébergement et restauration	-	-	-	-	-	-	-
Information et communication	-	-	-	-	-	-	-
Activités immobilières	-	-	-	-	-	-	-
Activités spécialisées, scientifiques et techniques	0,178	-	-	-	-	0,062	-
Activités de services administratifs et de soutien	-	-	-	-	-	-	-
Autres activités de services	-	-	-	-	-	-	-
Santé humaine et action sociale	-	-	-	-	-	-	-
<b>Total</b>	<b>3,371</b>	<b>-</b>	<b>-</b>	<b>-</b>	<b>-</b>	<b>0,156</b>	<b>-</b>
<b>Total général</b>	<b>5,164</b>	<b>-</b>	<b>-</b>	<b>-</b>	<b>-</b>	<b>0,229</b>	<b>-</b>